

Rappel: l'équipe « Un vrai projet pour Saint-Léon » vous invite à une réunion publique, au foyer rural, le **samedi 15 mars à 18h00**

Un vrai projet pour Saint-Léon

Élection municipale du 23 Mars 2014

Lettre n°4

«S'engager dans une solidarité sans faille»

Mars 2014

S'engager dans une solidarité sans faille, c'est **être vigilant** aux difficultés que peuvent rencontrer les Saint-Léonais de toute génération, et **proposer des réponses** adaptées. C'est aussi développer le lien social en favorisant les initiatives associatives et citoyennes.

Centre Communal d'Action Sociale

Le **CCAS** est le **moyen privilégié de proximité** par lequel la solidarité s'exercera. Il rassemble des élus et des citoyens engagés. Une **analyse objective** des besoins sociaux spécifiques à la population de Saint-Léon s'avère indispensable afin de déterminer les priorités et orientations de la politique sociale locale, en toute **indépendance** et dans le **respect de la vie privée**.

Nous animerons la prévention et le développement social dans la commune :

- En portant attention à toute sollicitation,
- En établissant des critères objectifs et lisibles d'accès aux aides, et en assurant l'information et l'accompagnement vers ces dispositifs,
- En soutenant et en relayant les initiatives de ColaurSud au sein de notre village,
- En créant un maillage social avec les acteurs locaux, les institutions publiques et associatives, afin de prévenir les situations de détresse, permettre une intervention rapide et d'en assurer le suivi.

**SOLIDARITE
CITOYENNE**



En résumé, appliquer la devise du Conseil Général « **Solidaire, qui que vous soyez** ».

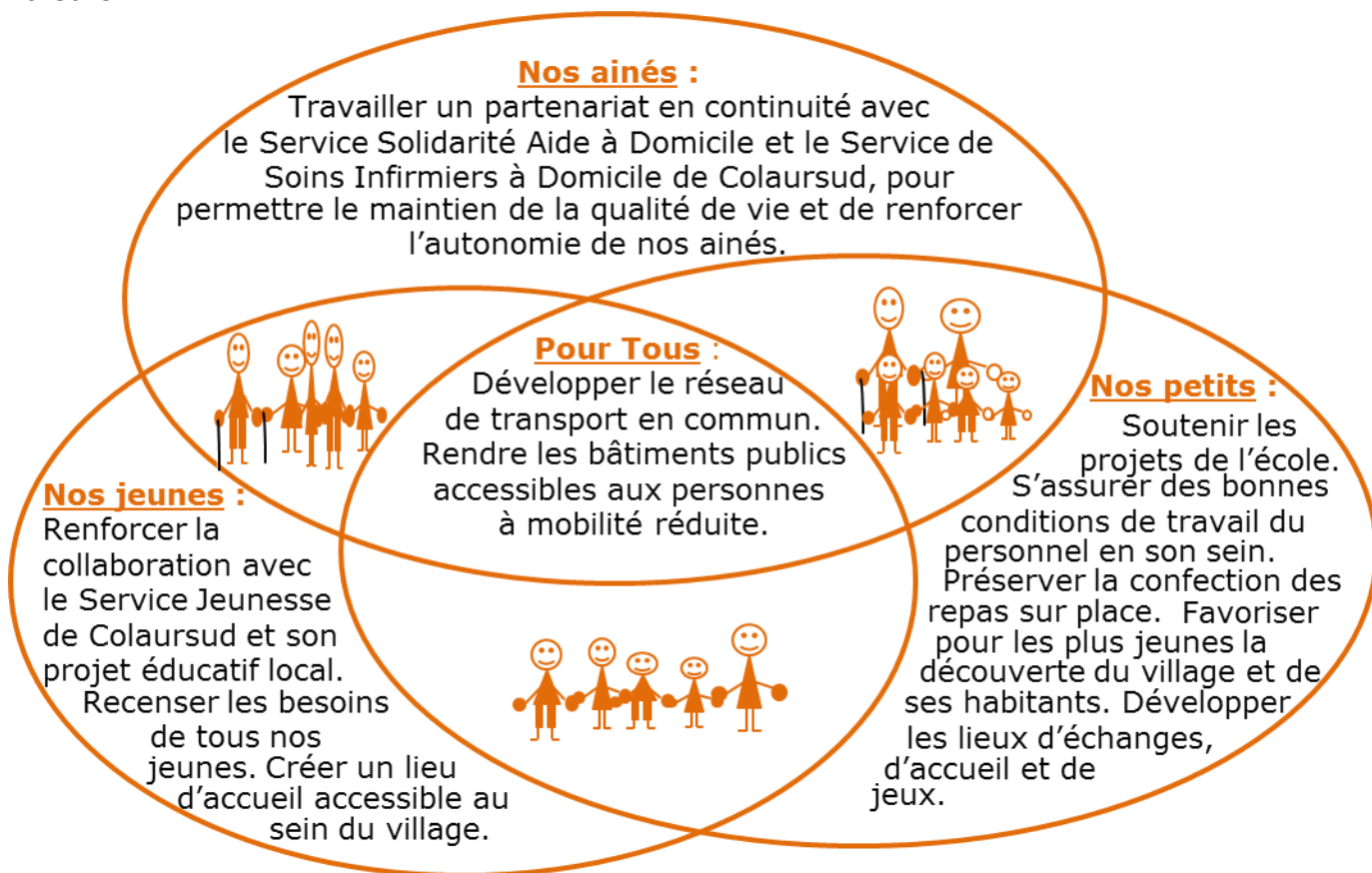
Entraide et vie associative

- Au niveau administratif, notre commune dépend de services géographiquement dispersés. Pour simplifier les démarches, nous créerons **un guide du village** contenant la présentation (missions, horaires, interlocuteurs) et la localisation des services accessibles aux Saint-Léonais.
- Nous mettrons au service des demandeurs d'emploi un **réseau local et bénévole d'entraide** (rédaction du C.V, réseau de proximité) et favoriserons leurs déplacements et leurs démarches.
- La **vie associative** est garante du **lien social**. Pour développer celui-ci, nous proposerons un « pass-famille » permettant un taux dégressif lors de cumul d'activités associatives.
- Nous imaginerons avec l'ensemble des associations **un événement fédérateur festif ou culturel**, qui disposera d'un budget dédié.
- Afin de gérer au mieux les événements exceptionnels (intempéries...) nous mettrons en place un **dispositif centralisé d'informations et d'entraide**.



Solidarité pour toutes les générations

Le bien-vivre dans notre village repose sur la tolérance, l'écoute mutuelle et le dialogue. Nous souhaitons favoriser la communication entre générations, permettre aux anciens comme aux plus jeunes d'échanger autour de leur histoire, leur savoir-faire, leur expérience, et leurs valeurs.



L'équipe « Un vrai projet pour Saint-Léon » vous invite à une réunion publique, au foyer rural, le samedi 15 mars à 18h00



De gauche à droite (au rang 1): Lionel Laborie, Cathy L'Hostis, Michel Goncalves, Jean-Claude Pariel, Françoise Cases, Christian Mazas, Sébastien Ramos, Hervé Foch, (rang 2) David Creton, Jacqueline Oriol, Gérard Dubac, Nathalie Augé, Marie-Hélène Krief, Sylvie Combelles, et Claudine Corradi.